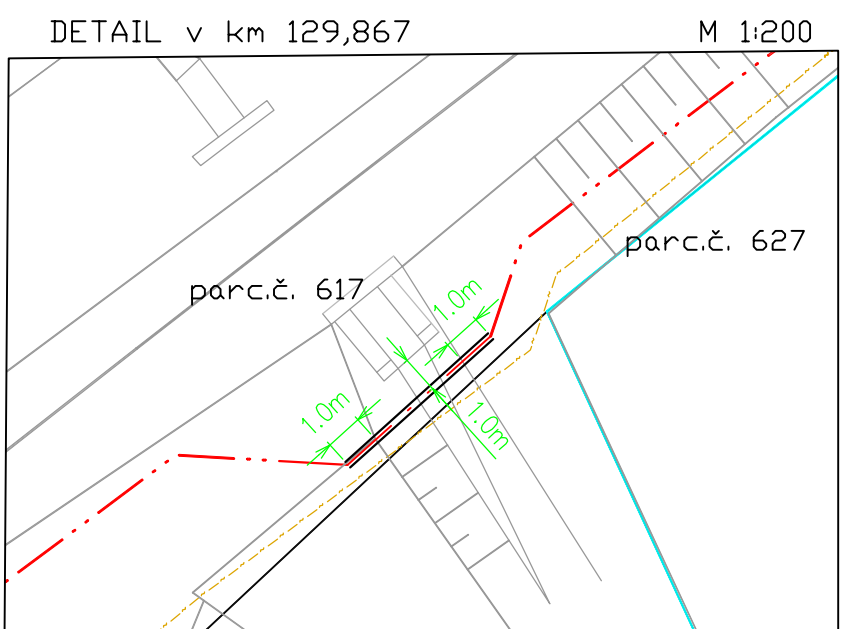
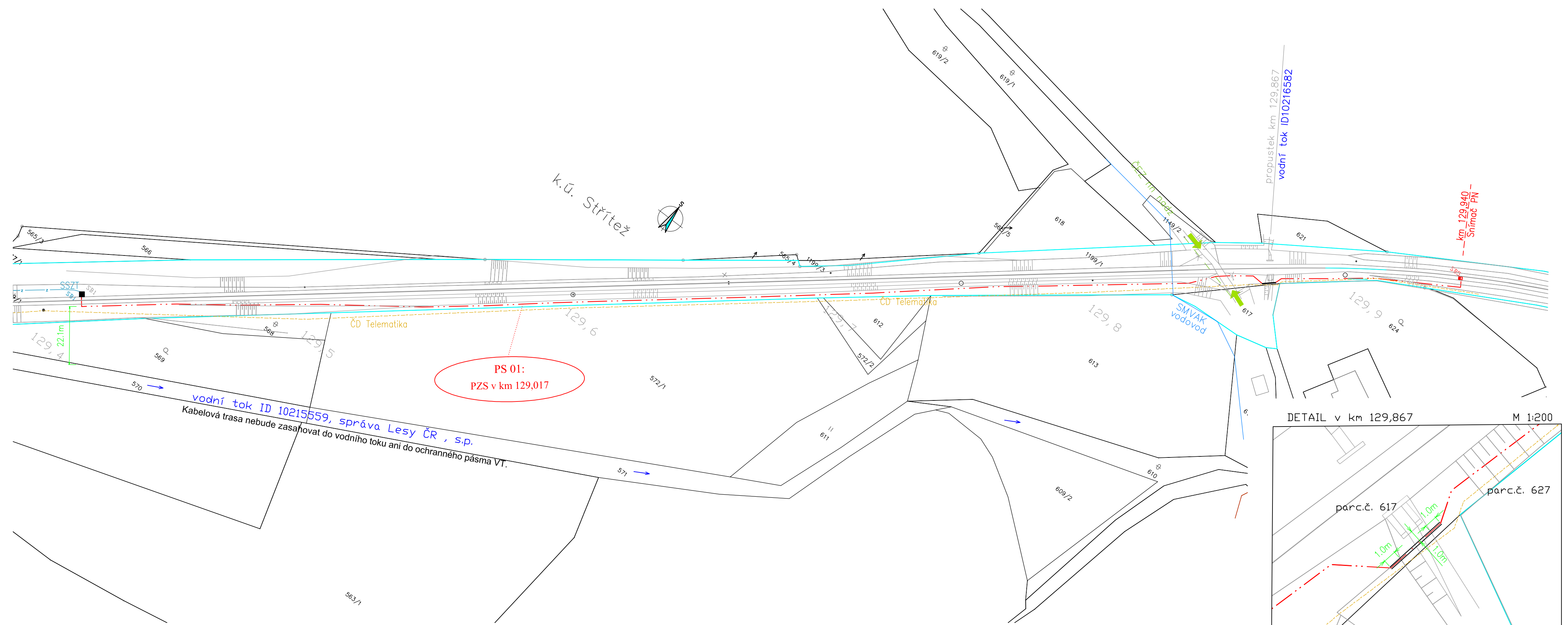


← Hnojník

Český Těšín →



Pozn.: Kabelová trasa bude vedena v samonosné ocelové chráničce nad vodním tokem. Zaústění chráničky do terénu bude min 1m od břehu VT. Horní hrana chráničky bude min 0,4m nad terénem břehu VT. Výkres řezu 0705.

LEGENDA:



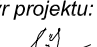
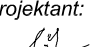


- Nové zab.zařízení a kabely (PS01)
- Hranice drážních pozemků
- Hranice pozemkových parcel
- Zaměření terénu
- Přístupové cesty na stavbu
- Startovací protlaková jáma 2x1,5 m, koncová protlaková jáma 1,5x1 m

STÁVAJÍCÍ SÍŤ:

- ČEZ nadzemní vedení nn do 1kV
- SmVaK - vodovod
- ČD Telematika
- SSZT

PO PŘIPOMÍNKÁCH 11/2016

Revize č.:	Datum:	Popis:

<b>Investor, objednatel :</b>  Správa železniční dopravní cesty, státní organizace Dlážděná 1003/7, 110 00 Praha 1 Stavební správa východ, Nerudova 1, 772 58 Olomouc		<b>Souprava č.:</b>	
<b>Generální projektant:</b>  Signal Projekt s.r.o., Vídeňská 55, 639 00 Brno			
<b>Hlavní inženýr projektu:</b>  Mgr. Radek Böhm	<b>Odpovědný projektant:</b>  Mgr. Radek Böhm	<b>Vypracoval:</b>  Mgr. Radek Böhm	<b>Kontroloval:</b>  Ing. Milan Ptáček
<b>SOUBOR STAVEB:</b> Modernizace přejezdů na trati Frýdek Místek - Český Těšín			<b>Stupeň dok.:</b> Projekt stavby / DSP
<b>DÍLČÍ STAVBA:</b> Rekonstrukce PZS VÚD přejezdu P8330 v km 129,017 trati Frýdek Místek - Český Těšín		<b>Zak. číslo:</b> 16-076-30-513	<b>Datum:</b> 09/2016
<b>ČÁST:</b> Situace stavby		<b>Číslo části:</b> C.2	<b>Příloha č.:</b> C2-2
<b>PŘÍLOHA:</b> Koordinační situace stavby - km 129,4 - 129,9		<b>Měřítko:</b> 1:1000	